

ateljé Lyktan



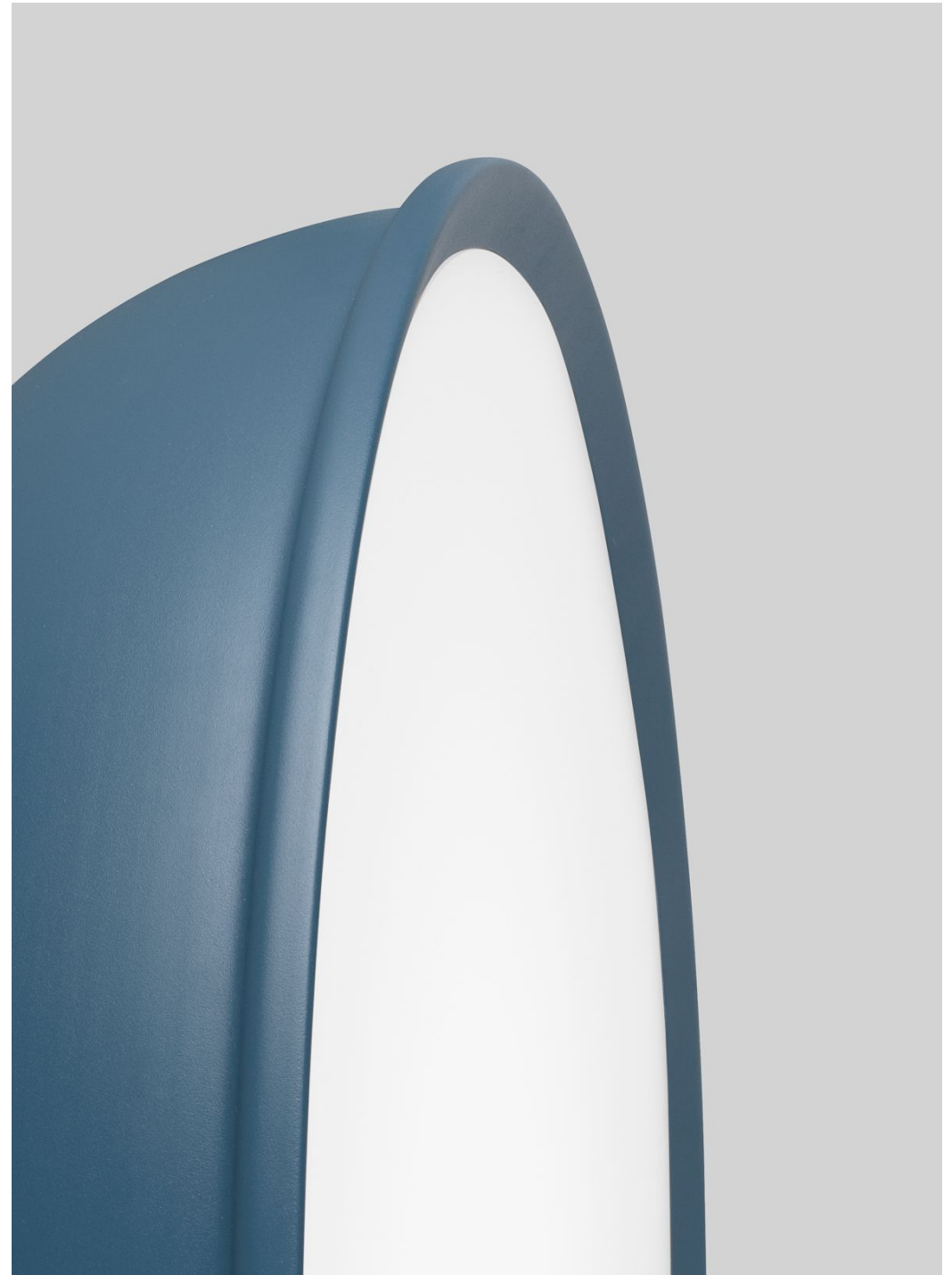
# WORKER RUND

Design av Joel Karlsson

## Plafond med industriellt uttryck

Worker har försetts med ett bra nedåtriktat ljus samt ett dekorativt ljus som ger vackert släpljus åt armaturens egna former, samtidigt som det ger ett fint skimmer på dem som sitter runt armaturen. Detta kombinerat med en ganska sluten arketyrisk form.

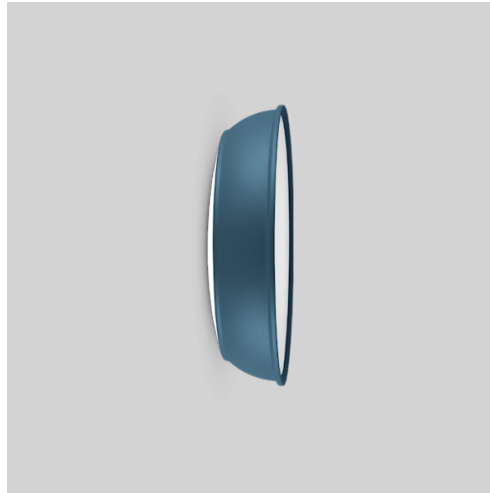
"Worker är en bred armaturfamilj med senaste LED-teknologi som jag tror kommer vara applicerbar i många olika typer av miljöer framöver" säger Joel Karlsson.







**Pudergrün**  
NCS S 6010-G70Y fine texture



**Puderblå**  
NCS S 6020-B



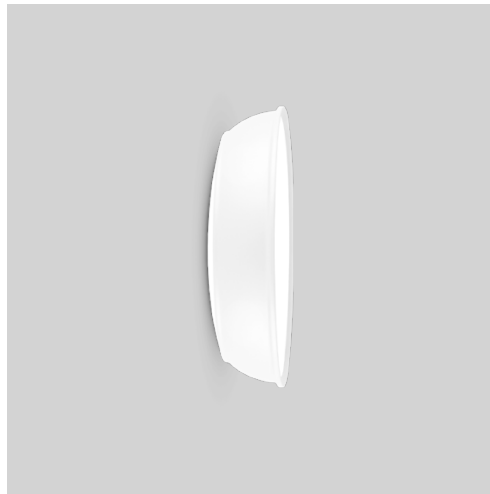
**Puderrosa**  
NCS S 1515-R fine texture



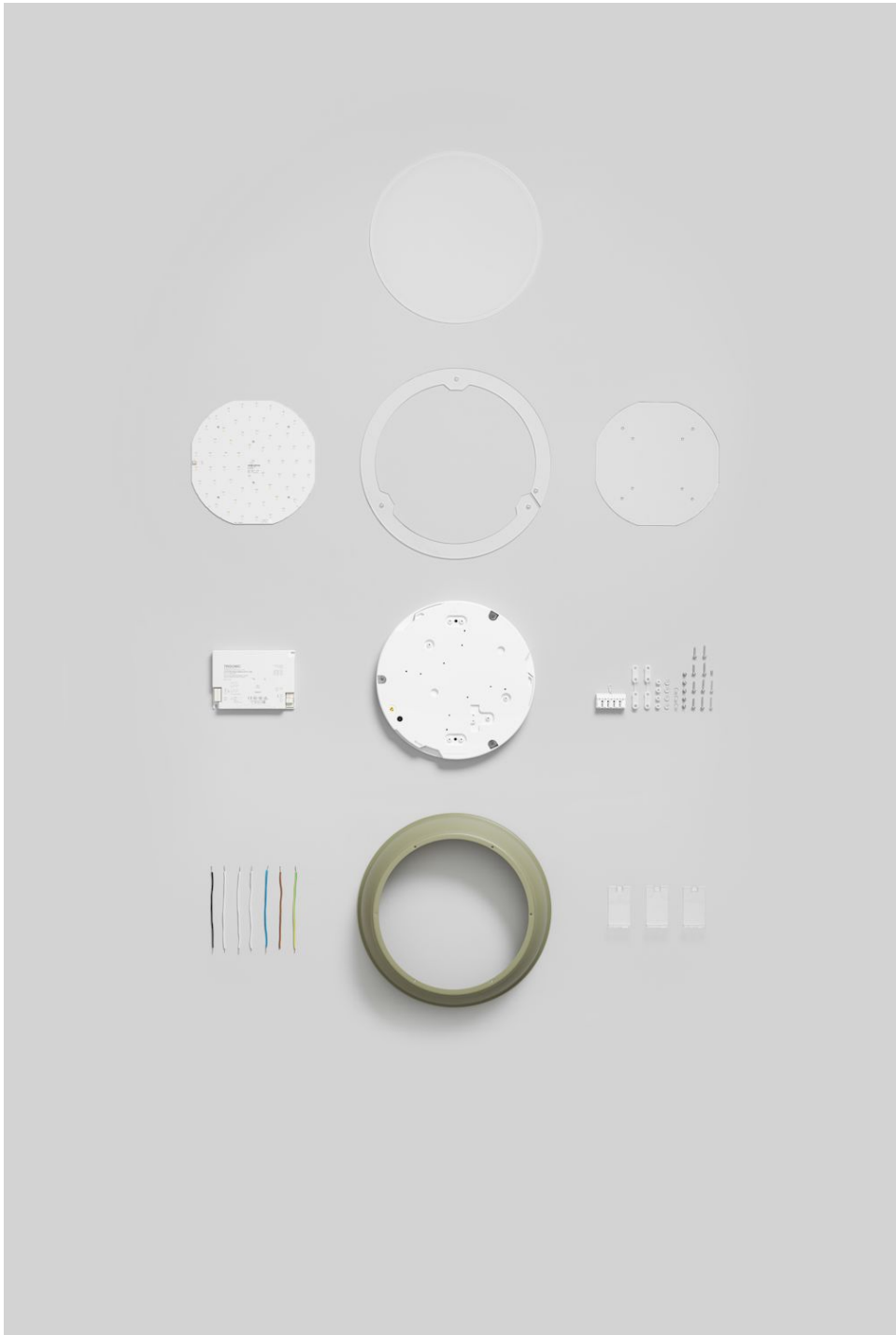
**Grå**  
NCS S 5502-Y fine texture



**Svart**  
RAL 9005 fine texture



**Vit**  
NCS S 0500-N fine texture



## Teknisk specifikation

<b>Material</b>	Ljusmotor i helgjuten aluminium. Skärm i trycksvarvad aluminium.
<b>Anslutning</b>	Kopplingsplint 5x2,5 mm <sup>2</sup> för fast installation. Två ledningsgenomföringar för överkoppling, utanpåliggande ledning möjlig 180°.
<b>Bländskydd</b>	Opalt akrylglas alternativt mikroprismatiskt akrylglas kombinerad med frostad film.
<b>Ljuskälla</b>	Inklusive LED-ljuskälla, ljusfärg 3000K alternativt 4000K. Färgåtergivning CRI 80 alternativt CRI 90 på förfrågan. Livslängd: Ø400: L100B50 50 000h, Ø600: L100B20 50 000h.
<b>Driver</b>	DSI/DALI-driver som ljusreglerar med amplitudmodulering vilket bidrar till ett flimmerfritt ljus. Ljusreglering 1-100%. Inställd ljusnivå bibehålls även efter strömavbrott. Möjlighet till SwitchDim och CorridorFunction. Livslängd: 80 000h.  Armaturen levereras som standard med förprogrammerad CLO (Constant Lumen Output). DALI-driver används även som On/Off-variant och möjliggör då uppgradering av belysningsanläggningen i efterhand.
<b>Övrigt</b>	Båda storlekar finns tillgängliga med två olika effekter. Se artikellista. Närvarodetektor möjlig på förfrågan.
<b>Installation</b>	Monteras på vägg med 3 skruvar för Ø400 och 4 skruvar för Ø600.
<b>Vikt</b>	Ø400: 2,3 kg Ø600: 4,6 kg
<b>Energiklassificering</b>	Denna produkt innehåller en ljuskälla med följande energiklass enligt EU-förordning Nr 2019/2015 Worker 400 Ljuskälla med CRI och CT 830 - Klass E Ljuskälla med CRI och CT 840 - Klass D Worker 600 Ljuskälla med CRI och CT 830/840 - Klass D



# ateljé Lyktan

Huvudkontor

Fyrvaktaregatan 7, SE-296 81 Åhus, Sweden

Tel: +46 (0)44 28 98 10

E-mail: [info@ateljelyktan.se](mailto:info@ateljelyktan.se)

[www.ateljelyktan.se](http://www.ateljelyktan.se)